



**ADEZZ**

DESIGN TO GROW

**CIRCUM**

# CIRCUM

La jardinière CIRCUM se caractérise par sa forme ronde. Elle est disponible en acier Corten, en aluminium ou en polyester. Cette jardinière cylindrique donne encore plus de vie aux jardins !



**OPTION  
FABRICATION SUR-MESURE**



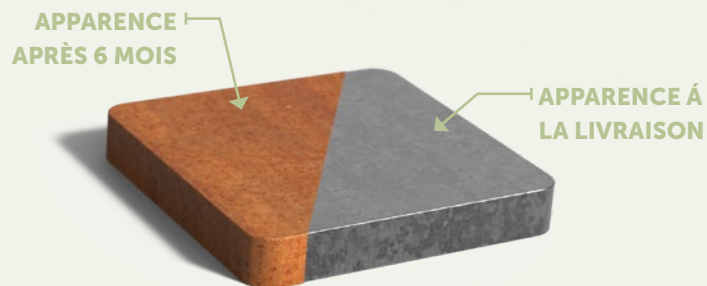
**OPTION  
FOND OUVERT**



**OPTION  
ÉTANCHÉITÉ**



# Matériau acier Corten



La jardinière CIRCUM en acier Corten est un élément puissant, élégant et chaleureux dans votre jardin. Cela est dû à la couleur brun-orangé du matériau que prend sa couche de rouille naturelle. Un autre nom pour l'acier Corten est l'acier patiné ou résistant aux intempéries : en effet, les conditions météorologiques auront une influence positive sur cette jardinière.

L'acier Corten est un alliage de métaux composé de fer, de cuivre, de phosphore, de silicium, de nickel et de chrome. Lorsqu'il est exposé à l'air libre, le matériau se recouvre d'une couche de rouille protectrice. Cette couche de rouille naturelle protège le matériau contre une corrosion ultérieure. La jardinière lui doit sa longue durée de vie.

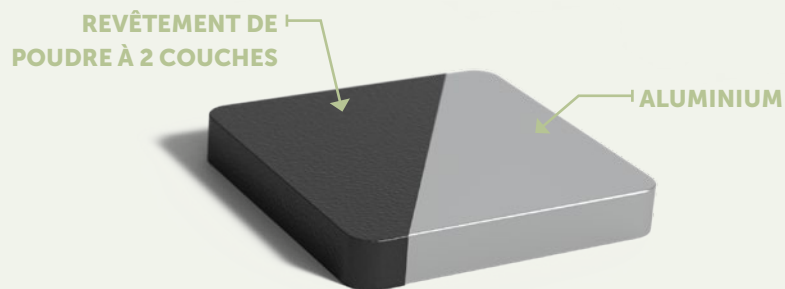
## SPÉCIFICATIONS

- Garantie 5 ans.
- Les jardinières en acier Corten sont très solides, résistantes, étanches, nécessitent peu d'entretien et sont durables.
- Avec des petits pieds (15 mm) ou pieds (90 mm) et des trous d'évacuation compris. Le fond de la jardinière est donc légèrement surélevé et sera parfaitement drainé.
- L'épaisseur standard de l'acier Corten est de 2 mm.
- La fabrication sur mesure est possible.
- Les produits sont livrés non rouillés. L'oxydation de l'acier Corten prend environ 4 à 5 mois, en fonction des conditions météorologiques.
- La rouille peut être fixée en appliquant Owatrol. Il s'agit d'un antirouille pénétrant qui forme une couche protectrice contre la rouille. Owatrol protège la jardinière et empêche l'acier Corten de déteindre.

## PRINCIPAUX POINTS D'ATTENTION

- Les produits doivent être déballés immédiatement après leur réception, afin de ne pas emprisonner l'humidité entre l'emballage et le produit. Elle peut provoquer des taches de rouille irrégulières.
- Assurez une évacuation adéquate.
- N'utilisez pas de tuyau de débordement ; aucun excès d'eau ne doit stationner dans la jardinière en acier Corten. Le matériau peut alors être rongé par la rouille à cause d'une combinaison d'oxygène et de terre.
- N'utilisez pas de granules d'argile expansée qui retiennent l'humidité.
- Nous déconseillons l'acier Corten à moins de 2 km d'un littoral.
- Pendant le processus d'oxydation, de l'eau de rouille peut être dégagée par le produit.
- La garantie est annulée si vous percez ou meulez d'une manière qui n'est pas prescrite.

# Matériau aluminium



La jardinière CIRCUM en aluminium est un élément puissant et intemporel dans votre jardin. La jardinière résiste à la corrosion et n'est pas étanche par défaut. En outre, l'aluminium est très léger. La jardinière en aluminium peut rester dehors toute l'année, sans être endommagée par le gel ou autre. Vous profiterez de cette jardinière pendant de longues années.

Après la production de la jardinière en aluminium, nous appliquons plusieurs finitions. Le matériau est cardé pour une meilleure adhérence d'un revêtement en poudre. Ce revêtement en poudre est disponible en plusieurs couleurs et est appliqué avec un apprêt adhésif puissant. En tout dernier, nous appliquons une couche de finition dure. Ainsi, la jardinière CIRCUM en aluminium est résistante aux rayures.

## SPÉCIFICATIONS

- Garantie 5 ans.
- Les jardinières en aluminium sont très solides, robustes, résistantes à la corrosion et durables.
- L'épaisseur de l'aluminium est de 3 mm. Avec des petits pieds (15 mm) ou pieds (90 mm) et des trous d'évacuation compris. Le fond de la jardinière est donc légèrement surélevé et sera parfaitement drainé.
- Couche supérieure résistante aux rayures.
- La fabrication sur mesure.
- Produits d'entretien professionnels disponibles chez nous.

## PRINCIPAUX POINTS D'ATTENTION

- Les produits doivent être déballés immédiatement après leur réception, afin de ne pas emprisonner l'humidité entre l'emballage et le produit. Elle peut provoquer des taches difficiles à enlever.
- Veillez à ce que les trous d'évacuation soient dégagés pour permettre d'évacuer les excès d'eau.
- La garantie est annulée si vous percez ou meulez d'une manière qui n'est pas prescrite.
- Nettoyer chaque année en enlevant les salissures de la jardinière au jet d'eau du robinet propre, traiter ensuite avec un produit de nettoyage. N'utilisez pas de nettoyeur à haute pression et/ou de tampon à récurer. Cela affecte le revêtement.

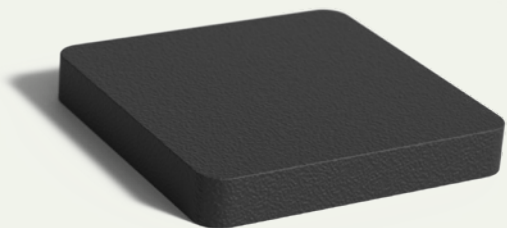
## COULEURS RAL

Les couleurs standard sont en RAL 7016, RAL 7021, RAL 9005 et RAL 9016. Retrouvez les autres couleurs RAL disponibles sur notre site Web. Des frais de démarrage pourront être facturés pour ces couleurs.

**Faites attention!** Les couleurs peuvent différer de l'image.



# Matériau polyester



La jardinière CIRCUM en polyester sera un élément moderne dans votre jardin. La jardinière en polyester est destinée à un usage extérieur, car elle n'est pas étanche par défaut. Vous trouverez donc toujours une jardinière CIRCUM en polyester qui répond à vos souhaits.

Notre jardinière en polyester est fabriquée en polyester renforcé de haute qualité. Le résultat est une jardinière solide. Comme les angles de la jardinière en polyester renforcé ne sont pas soudés mais coulés d'un bloc, ils ne se déchirent pas. La jardinière est colorée de part en part et ne se décolore pas facilement.

## SPÉCIFICATIONS

- Garantie 5 ans.
- Les jardinières en polyester sont résistantes au gel et renforcées contre la déformation.
- Léger et très solide.
- Finition à bord double pli.
- L'épaisseur du polyester est de 3 mm.
- Avec des cercles pour le perçage de trous d'évacuation.
- Disponible sur commande en 7 couleurs RAL différentes.
- Produits d'entretien professionnels disponibles chez nous.

## PRINCIPAUX POINTS D'ATTENTION

- Les produits doivent être déballés immédiatement après leur réception, afin de ne pas emprisonner l'humidité entre l'emballage et le produit. Elle peut provoquer des taches difficiles à enlever.
- Percez toujours des trous d'évacuation au fond de la jardinière. Des cercles sur le fond vous indiquent où percer. Ces cercles sont reliés par une gouttière. Après avoir percé les trous de drainage, installez le tuyau de débordement. Cela permettra d'éviter que l'excès d'eau ne stationne dans la jardinière.
- Les jardinières en polyester doivent toujours être placées directement sur une surface plane. Ne les placez donc pas sur des poutres, des pierres, etc.
- La jardinière ne doit pas être déplacée une fois remplie.
- Nettoyer au moins deux fois par an avec notre produit de nettoyage ADEZZ cleaner/protector. N'utilisez pas de nettoyeur à haute pression et/ou de tampon à récurer pour le nettoyage. Cela affecte le revêtement.
- La garantie est annulée si vous percez ou meulez d'une manière qui n'est pas prescrite.

## COULEURS RAL

Les couleurs standard sont en RAL 7016, RAL 7021, RAL 9005 et RAL 9016. Retrouvez les autres couleurs RAL disponibles sur notre site Web. Des frais de démarrage pourront être facturés pour ces couleurs.

**Faites attention!** Les couleurs peuvent différer de l'image.



RAL 7016

RAL 7021

RAL 9005

RAL 9016

# Placement

## ACIER CORTEN

1. Placez une surface plate et solide. Si cela n'est pas fait avec soin, le produit peut être endommagé.  
**Faites attention!** N'utilisez jamais de tuyau de trop-plein avec un récipient Corten!
2. Les barres de renforts sont nécessaires pour la construction et la stabilité dimensionnelle de la jardinière. Elle ne doivent pas être retirées.
3. Prévoyez toujours un espace de respiration suffisant (minimum 1 cm) autour des jardinières pour éviter que l'humidité ne retombe.

## ALUMINIUM

1. Placez une surface plate et solide. Si cela n'est pas fait avec soin, le produit peut être endommagé.
2. Si vous le souhaitez, placez un tuyau de trop-plein au bas de la jardinière pour créer un tampon d'eau. Le nombre de tuyaux de trop-plein à utiliser dépend du nombre de trous de drainage par bac. Priez consulter les fiches techniques par bac pour plus d'informations.
3. Les barres de renforts sont nécessaires pour la construction et la stabilité dimensionnelle de la jardinière. Elle ne doivent pas être retirées.
4. Prévoyez toujours un espace de respiration suffisant (minimum 1 cm) autour des jardinières pour éviter que l'humidité ne retombe.

## POLYESTER

1. Placez une surface plate et solide. Si cela n'est pas fait avec soin, le produit peut être endommagé.  
**Faites attention!** Percez toujours des trous de drainage sur les points marquants dans le bas de la jardinière.
2. Si vous le souhaitez, placez un tuyau de trop-plein au bas de la jardinière pour créer un tampon d'eau. Le nombre de tuyaux de trop-plein à utiliser dépend du nombre de trous de drainage par bac. Priez consulter les fiches techniques par bac pour plus d'informations.
3. Les nervures de renfort dans les jardinières sont essentielles pour la construction et la stabilité dimensionnelle de la jardinière. Ceux-ci ne doivent jamais être supprimés.
4. Prévoyez toujours un espace de respiration suffisant (minimum 1 cm) autour des jardinières pour éviter que l'humidité ne retombe.



# Conseils de plantation

## ACIER CORTEN

1. Recouvrez le fond d'une couche de galets de  $\varnothing$  35 mm (environ 10 cm).
2. Posez une toile perméable et antiracines sur les galets.
3. Recouvrez la toile antiracines d'un terreau adapté à votre type de plantation.
4. N'utilisez pas de tuyau de débordement ; l'eau ne doit pas stationner dans la jardinière en acier Corten.

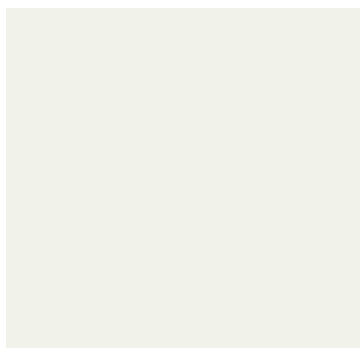
## ALUMINIUM ET POLYESTER

1. Insérez les tuyaux de débordement dans les trous d'évacuation percés à cette fin.
2. Remplissez le récipient avec environ 10 cm de granules d'argile expansée.
3. Posez une toile perméable et antiracines par-dessus.
4. Ajoutez un terreau adapté à votre type de plantation.
5. Le système d'évacuation doit rester dégagé pour évacuer l'excès d'eau.

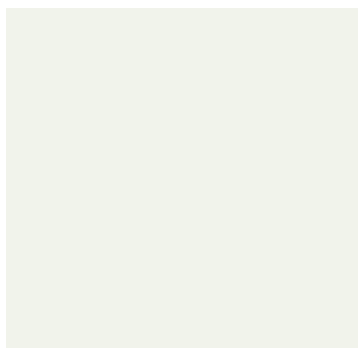


# Modèles

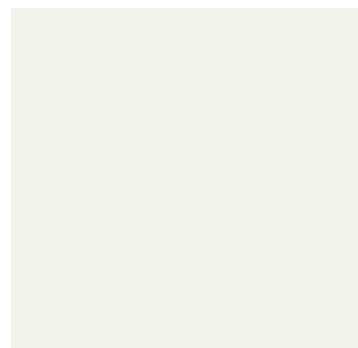
Cliquez sur les images pour plus d'informations sur les produits.



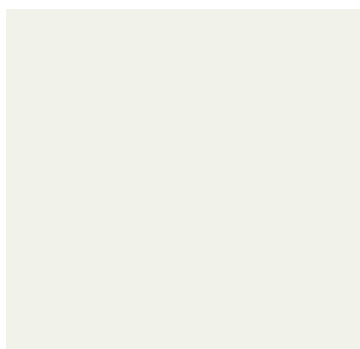
**CIRCUM STANDARD  
ACIER CORTEN**



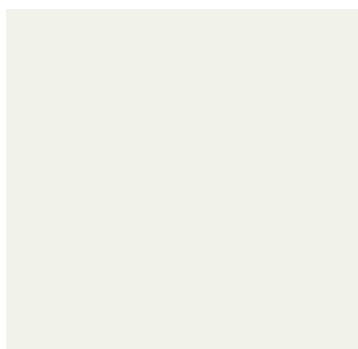
**CIRCUM AVEC PIEDS  
ACIER CORTEN**



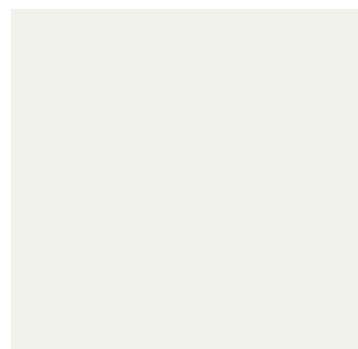
**CIRCUM SANS FOND  
ACIER CORTEN**



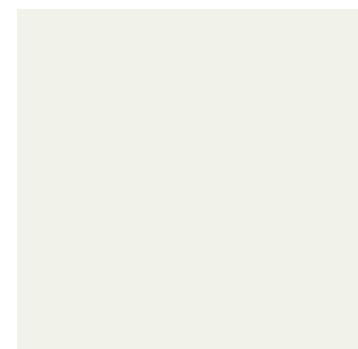
**CIRCUM STANDARD  
ALUMINIUM**



**CIRCUM AVEC PIEDS  
ALUMINIUM**



**CIRCUM SANS FOND  
ALUMINIUM**



**CIRCUM STANDARD  
POLYESTER**



# Accessoires

Tous nos accessoires répondent aux normes les plus élevées et constituent un complément extrêmement approprié à nos produits. Cliquez sur les images pour plus d'informations sur les produits.

## ACCÉLÉRATEUR DE ROUILLE

### ACIER CORTEN

Nos produits en acier Corten sont livrés sans rouille et le processus de rouille prendra environ 4 à 5 mois. Ce processus peut être accéléré avec l'accélérateur de rouille BIO disponible chez nous. Lisez toujours attentivement les instructions sur l'emballage avant utilisation.

## ANTIROUILLE ACIER CORTEN

### ACIER CORTEN

Pour arrêter le processus de rouille, le vernis Corten peut être appliqué sur les produits Corten. Lisez toujours attentivement les instructions sur l'emballage avant utilisation.

## CLEANER & PROTECTOR

### ALUMINIUM - POLYESTER

Nous recommandons de nettoyer nos produits au moins une fois par an. Pour des résultats optimaux, utilisez le nettoyant ADEZZ BIO Cleaner & Protector. Lisez toujours attentivement les instructions sur l'emballage avant utilisation.

## TUYAU DE TROP PLEIN

### ALUMINIUM - POLYESTER

Les tuyaux de trop plein fournissent un tampon d'eau au bas du planteur et s'insèrent dans les trous de drainage standard, ce qui les rend faciles à installer.

# ADEZZ

DESIGN TO GROW

Les espaces extérieurs ont gagné en importance ces dernières années et occupent une place de plus en plus importante dans nos activités quotidiennes. Sous nos marques ADEZZ, FORNO et FURNS, nous proposons une gamme de produits très diversifiée. Ils enrichiront sans aucun doute votre expérience en extérieur. Avec nos produits, nous créons une ambiance qui vous permet de profiter pleinement de votre jardin.

Vous pouvez mélanger et associer à l'infini nos différentes marques. Nous utilisons les mêmes matériaux, finitions et styles, afin que les produits soient assortis. Cela vous permet d'aménager un jardin élégant qui dure : des bordures aux meubles exclusifs et des cheminées robustes aux tables d'eau chics.

Nous créons et fabriquons nous-mêmes tous nos produits. Par conséquent, nous garantissons toujours la qualité supérieure que vous êtes en droit d'attendre de nous. Et ce, au prix le plus compétitif possible. Tous les produits sont fabriqués en Europe et avec le plus grand soin. Cela nous permet de garantir que nos produits répondent également à nos normes.

ADEZZ© informations sur les produits édition 2, 07 - 2023. Ce informations sur les produits a été élaboré avec le plus grand soin. Sous réserve de modifications de prix, d'images et d'erreurs d'impression.

